

2020年2月18日

製品認証本部・ISO 審査本部
お客様 各位

製品認証本部・ISO 審査本部
本部長 丸山慶一郎

認証ユニットへの移行について

拝啓 立春の候、貴社ますますご発展のこととお喜び申し上げます。

さて、昨年度より、製品認証本部及びISO 審査本部では事務局の業務効率化を進め、同管理業務を一貫して実施することを目指してきました。また、昨年11月からは本部長も兼務となり、統合化に向けて進んでまいりました。

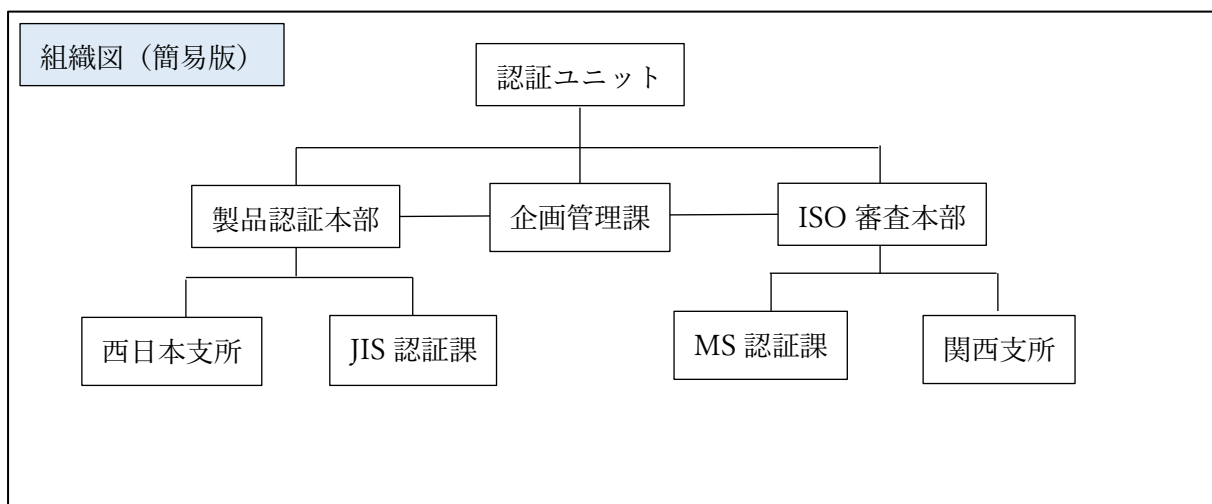
より一層、業務を強化・統合するために、2020年4月より製品認証本部及びISO 審査本部は認証ユニットとして、統合されることが決定いたしました。

また、4月1日より、ISO 審査本部 福岡支所（福岡県糟屋郡志免町）は、福岡試験室の移転に伴いまして、閉所いたします。福岡支所をご利用いただきましたお客様へは、今後は、MS 認証課及び関西支所におきまして、今まで通り対応させていただきます。また、九州地方の審査員は今後も活動いたしますので、今後ともどうぞよろしくお願いいたします。

なお、交通の便は悪くなりますが、新しい福岡試験室では、より多くの試験を実施することが可能になります。JIS 認証業務に関わる試験はもちろんのこと、その他の工事材料（コンクリート・鉄筋等）に関する試験のご依頼、ご相談もお待ちしております。

敬具

【2020年4月1日からの主な体制】



【認証ユニットの主な業務とお問合せ先】

●企画管理課：【認証ユニット管理部門】

TEL：03-3249-3151 FAX：03-3249-3156

●製品認証本部【JIS 製品認証事業に関する業務】

JIS 認証課： JIS 製品認証審査に関するお問合せ

TEL：03-3808-1124 FAX：03-3808-1128

西日本支所（西日本試験所内）： 九州、中国エリアのお客様担当

TEL：0836-72-1223 FAX：0836-72-1960

●ISO 審査本部【マネジメントシステム認証事業、GHG 検証業務事業】

MS 認証課： マネジメントシステム認証審査及び GHG 検証に関するお問合せ

TEL：03-3249-3151 FAX：03-3249-3156

関西支所： 西日本エリアのお客様担当

TEL：06-6350-6655 FAX：06-6350-6656

～製品認証本部のお客様へ～

認証ユニットへの統合化に伴いまして、製品認証本部の使用している銀行口座を以下のように変更することになりました。登録の変更などのお手続きをお願いいたします。大変お手数をおかけすることとなりますが、何卒、ご了承いただきますようお願い申し上げます。

2020年4月1日以降請求書発行分より（口座番号が変わります）

銀行名： 三菱UFJ銀行（0005）

支店名： 東京公務部（300）

口座： 普通 0059125

名義： ザイ）ケンザイシケンセンター

※現在、ISO 審査本部で使用している口座に一本化します。

これからも変わらぬご愛顧を賜りますようお願い申し上げます。

以上