

# 建材試験情報

1992年5月号 VOL.28

## 目次

### 巻頭言

仕様基準から性能基準／藏 眞人……………5

### 技術レポート

補修材料の躯体保護性能に関する一実験（中性化および塩化物イオンの浸透性）／  
柳 啓・飛坂基夫・本橋健司・熊谷敏男……………6

### 試験報告

空調機組込型アルミパネルユニット「アキュレ（スリットタイプ）」の遮音性能試験……………11

### 規格基準紹介

第234回日本工業標準調査会（建築部会）の開催……………23

建築補修用注入エポキシ樹脂（改正）……………24

### 試験のみどころ・おさえどころ

コンクリートの引張強度試験およびせん断強度試験／鈴木敏夫……………31

### 試験設備紹介

振子式衝撃試験装置……………36

### 建材試験ニュース

……………40

### 2次情報ファイル

……………43

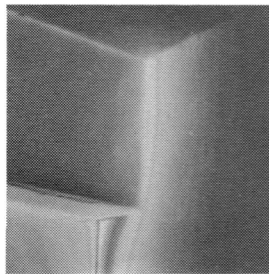
### お知らせ

……………45

### 編集後記

……………48

### ■表紙写真



RC造建築の隅角部の熱画像

外気側を0℃とした時の室内側隅角部の熱画像である。赤外線カメラを用いて、色の違いによって温度分布を捉えており通常はカラー写真である。白黒では、やや分かりにくい、隅角部分での温度低下がはっきりと出ている。

ひびわれ防止に  
**小野田エクспан**  
(膨張材)  
海砂使用コンクリートに  
**ラスナイン**  
(防錆剤)  
防水コンクリートに  
**小野田NN**  
(防水剤)  
マスコンクリートに  
**小野田リタール**  
(凝結遅延剤)  
高強度コンクリートパイプに  
**小野田Σ1000**  
(高強度混和材)  
水中でのコンクリートに  
**エルコン**  
(水中コンクリート混和剤)

岩石、コンクリート破砕に  
**ブライスター**  
(静的破砕剤)

橋梁、機械固定に  
**ユーロックス**  
(無収縮グラウト材)

地盤の支持力増加に  
**アロフィクスMC**  
(超微粒子注入材)

生コン、細骨材中の塩分判定に  
**カンタブ**  
(塩化物測定計)

(株) 小野田  
〒136 東京都江東区南砂2丁目7番5号  
東陽町小野田ビル  
電話 03-5683-2016